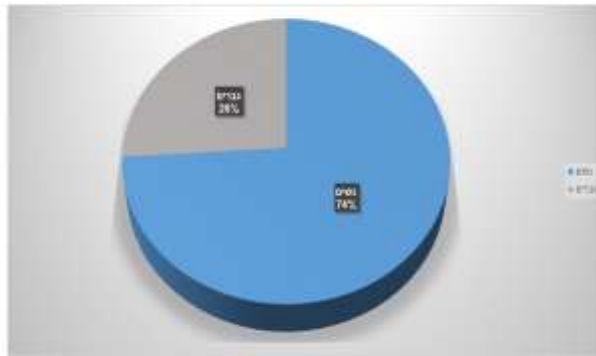


הון אנושי ברשות – נתונים

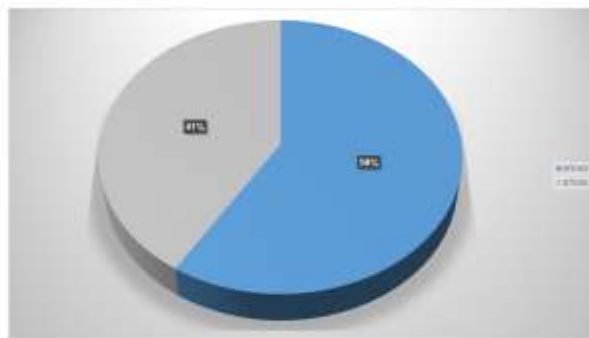
עיריית הרצליה פועלת כדי ליצור שוויון הזדמנויות בתעסוקה ללא אפליה במגדר, גיל או מגזר ולתת ייצוג הולם בעבודה לכל אוכלוסייה. להלן פילוח נתונים אודות ההון האנושי ברשות (נכון לספטמבר 2019):



פילוח מגדרי

נשים – 74%

גברים – 26%

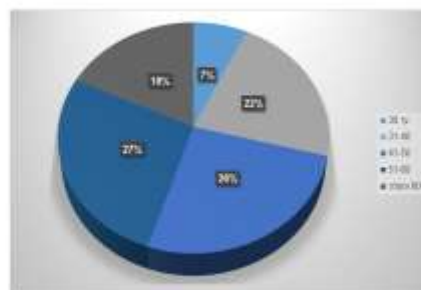


התפלגות מגדרית של מנהלים בכירים (מדרגת מנהל מחלקה ומעלה)

סה"כ 105 מנהלים

מנהלות – 59%

מנהלים – 41%



התפלגות לפי גיל העובדים

60 ומעלה – 18%

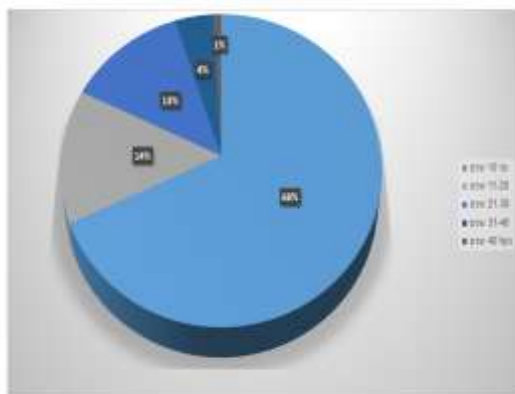
51-60 – 27%

41-50 – 26%

31-40 – 22%

עד 30 – 7%





התפלגות לפי שנות ותק

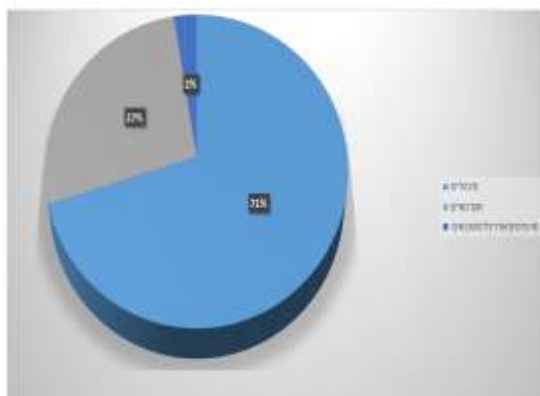
עד 10 שנים – 68%

11-20 שנים – 14%

21-30 שנים – 13%

31-40 שנים – 4%

מעל 40 שנים – 1%



התפלגות לפי השכלה

עובדים מינהליים – 71%

אקדמאים – 27%

מהנדסים/ אדריכלים/
טכנאים – 2%

